

工业计算机IPC及HMI人机界面

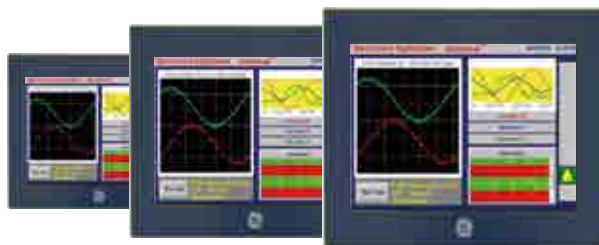
QuickPanel+ 触摸屏

基于工业网络的操作员界面

当今世界要想获得成功，业务必须发展得更快、更精简。GE 智能平台理解今天互联的商业环境，并致力于简化它。GE智能平台的自动化系统架构，可帮助您设计出更好的机器和设备，并进行智能化地操作，重新定义了与您互动的设备。

这个系统架构中的一个关键点是操作界面 (OI)。基于它使人与机器可以建立互联的关系。GE 开发的 QuickPanel+ ——基于工业以太网 OI，这种多功能设备提供了你需要面对互联世界的挑战和需求时所需要的数据和洞察力。

QuickPanel+ 集成了过程控制、视图和嵌入式数据库的选项，所以你的 OI 已经不再只是一个网络节点，更是理解和运行你的机器的战略桥梁。最新添加到 GE 智能平台的 QuickPanel+ 为 OI 产品线注入新的活力。它在生产力、洞察力和用户体验方面把人机界面带入工业网络时代的新水平。



高性能

具备更快的处理速度和更大的内存，QuickPanel+ 提供的高性能控制，可视化和集成的历史数据库功能可以提高生产效率和节约成本。

QuickPanel+ 采用了最新的显示技术来提升用户体验。电容式，多点触摸屏适应在工业环境中长期使用，同时也跟最新的智能手机或平板电脑一样敏感——即使用户戴着手套也可以操作。宽屏幕提供了生动、清晰的图像和更完整的过程可视化。

多功能兼容

QuickPanel+ 提供了核心功能，帮助用户运行在当今的互联世界。它是一个三合一的设备：一为 OI/HMI，一为 PLC/过程控制

器，一为历史数据库。这种组合将会使您获得更多的数据，并为您提供即时的洞察力和控制，同时降低库存和总体拥有成本 (TCO)。而且，单一的编程环境意味着可以快速和容易地完成项目。

全功能浏览器和多媒体访问

QuickPanel+ 提供一个全功能的 HTML5 浏览器和支持 Windows EC7 操作系统的多媒体插件，这将使新的 OI 具有通用性。用户可以快速、方便地访问 Internet 或通过企业内部网路观看培训视频，撰写报告或访问其他重要信息。基于这种连接，可以共享整个工作流程各个环节的分析结果，提高工人和机器的效率。

互操作性和灵活性

QuickPanel+ 的互操作性增加了其易用性。采用串行和以太网连接，它可以用来与控制器和来自多个供应商的 I/O 迅速和顺利的连接。该 QuickPanel+ 同时提供满足特定客户需求或应用要求的灵活性。

QuickPanel+ 支持 5 种符合 IEC 标准的编程语言：梯形图，顺序功能图，结构化文本，指令表和功能框图。当系统处于联机状态，操作员可以选择多语言支持。配置是非常容易的——公共数据库由于无需重新输入变量名而减少了开发时间，并且提供了一类扩展的可以预配置动画对象的库。

技术指标

处理器节点

- 基于ARM Cortex A8 i.MX535 1GHz 主频的浮点数处理器
- 2D/3D 图形处理单元
- 32KB一级指令/数据高速缓存
- 256KB 二级统一的指令和数据高速缓存
- NEON SIMD媒体加速器
- 矢量型浮点协处理器

内存

- 512MB DDR2 SDRAM
- 256MB SLC NAND Flash
- 512KB 电池支撑的SRAM

显示

- 7" 宽屏 TFT LCD
- 800x480 分辨率
- 投射式电容显示屏
- 多点触控 (两点)

以太网口

- 1x10/100BaseT (RJ-45)

串行 I/O

- 1xRS-232串口(5针连接头)

USB

- 2xUSB 2.0 (类型-A)
- 1xUSB 2.0 (Mini类型-B)

存储

- 1xSD/SDHC 卡插

音频

- x1耳麦插口(单声道) (3.5mm Jack)
- x1 Line Out (立体声) (3.5mm Jack)

状态指示灯

- 三色LED (琥珀色/绿色/红色)
- 板级蜂鸣器

操作系统

- Microsoft Windows Embedded Compact 7

供电需求

- +24VDC \pm 20% (3针联接头)
- 最大功率消耗: 15W

外围尺寸

- 外部尺寸: 192(宽) x 137(高) x 36(深) mm
- 重量: 800g

安装选项

- 开孔尺寸: 183.5(宽) x 128.5(高) mm
- 包括面板安装支架
- 安装垫片
- VESA 75支架

环境

- 冷却方法: 自然对流
- 运行温度: 0°C 至+50°C
- 储藏温度: -10°C 至 +60°C
- 湿度: 85% RH (无冷凝) @ 30°C

订货信息

订货号	描述
IC755xSW06CDx	QuickPanel+ View & Control, 6" 彩色 TFT 多点触控投射式电容屏, GE 标签, 24VDC电源
IC755xSW07CDx	QuickPanel+ View & Control, 7" 彩色 TFT 多点触控投射式电容屏, GE 标签, 24VDC电源
IC755xSS10CDx	QuickPanel+ View & Control, 10" 彩色 TFT 多点触控投射式电容屏, GE 标签, 24VDC 电源
IC755xSS12CDx	QuickPanel+ View & Control, 12" 彩色 TFT 多点触控投射式电容屏, GE 标签, 24VDC 电源
IC755xSS15CDx	QuickPanel+ View & Control, 15" 彩色 TFT 多点触控投射式电容屏, GE 标签, 24VDC 电源

认证

- UL 60950
- CE (EN 60950-1, EN 61000-6-4, 61000-6-2)
- FCC Part15 Class A
- IP65F (JEM 1030)
- CUL Mark - US/CAN Zone 2*
- ATEX Zone 2*
- UL Type 4X*
- NEMA 4X*
- RoHS

